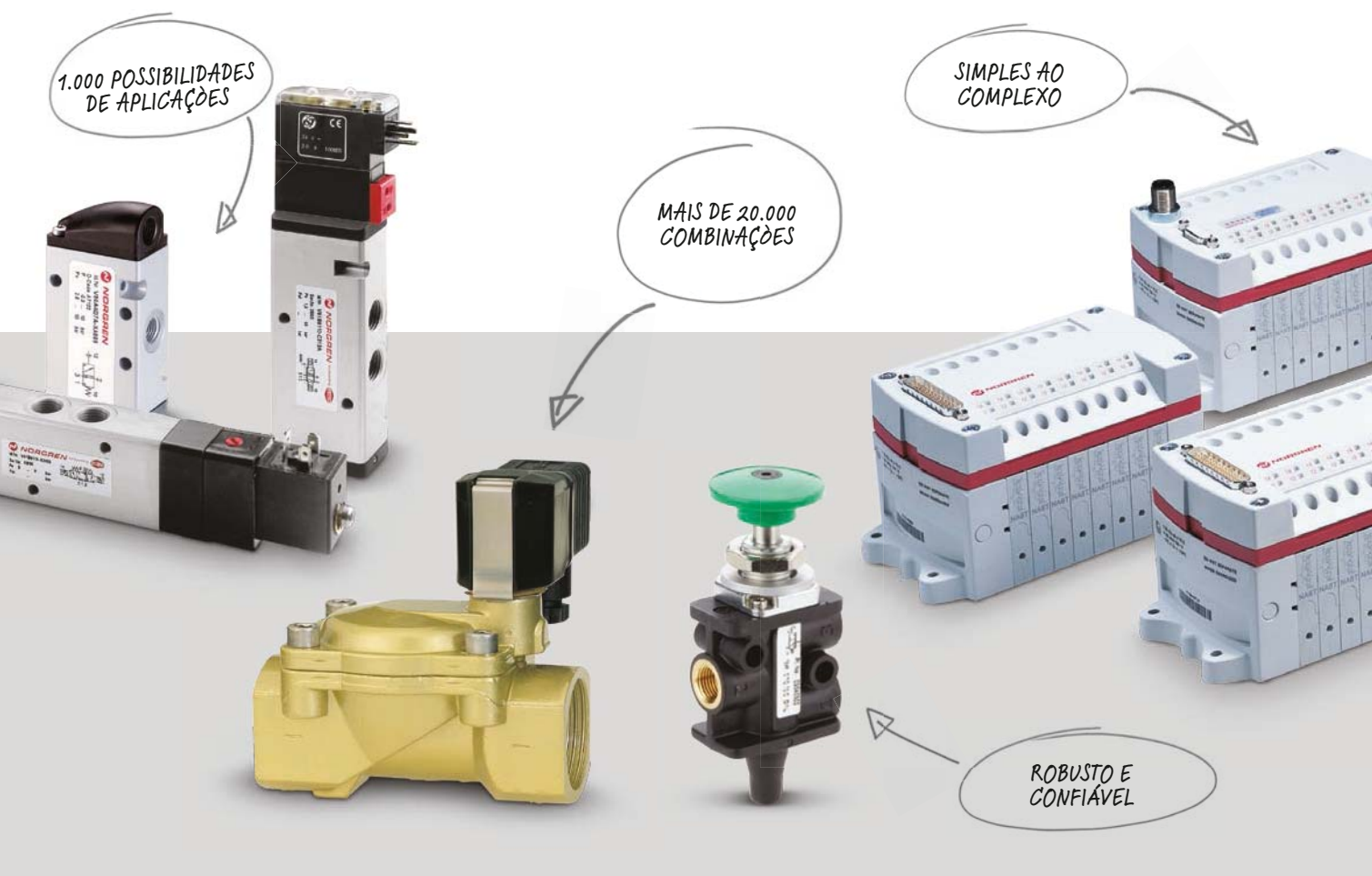


# VÁLVULAS

Norgren Express tem todos os tipos de válvulas de controle - em linha, sub-base, ilhas de válvulas, elétricas ou operadas a ar, válvulas manuais e mecânicas, para apenas ar comprimido ou requisitos complexos de controle de fluidos. Temos padrão ISO e NAMUR e cobrem as muitas exigências ATEX. Testadas e confiáveis linha de produtos tais como, Buschjost, Herion, Walter, FAS, Webber, Enots e Martonair.

Muitas linhas em estoque para entrega imediata ou configurado conforme solicitado. Nossas ilhas de válvulas possuem configurador on line exclusivo para especificação, incluindo CAD, preços, prazo de entrega e compra. Para assessoria técnica e orientação, contate a Equipe Express.



# VÁLVULA DE CONTROLE DE PRESSÃO PROPORCIONAL Série VP50

G1/4

- Válvula de controle de pressão proporcional de malha fechada
- Ajustável para diversas aplicações
- Resposta rápida
- Baixo consumo de energia
- Alta vazão

## CARACTERÍSTICAS TÉCNICAS

### Fluido:

Ar comprimido filtrado a 50 µm, não lubrificado

### Supply pressure:

14 bar máx.

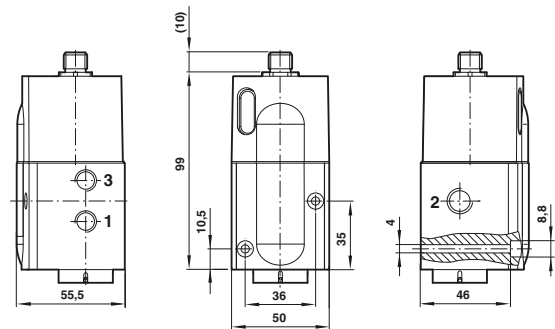
### Vazão:

Até 1200 l/min






### Temperatura ambiente:

-20°C a +50°C

Consulte nosso Depto. Técnico para uso abaixo de +2°C



## Modelos

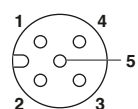
Modelo	Conexão	Vazão (l/min)	Faixa de ajuste (bar)	Sinal de entrada	Conexão reta	Cotovelo	Silenciador	Conector com cabo moldado de 5m
								
VP5010BJ111H00	G1/4	1200	0..10	0..10 V	C02250828	C02470828	T40B2800	0250081
VP5010BJ411H00	G1/4	1200	0..10	4..20 mA	C02250828	C02470828	T40B2800	0250081
VP5006BJ111H00	G1/4	1200	0..6	0..10 V	C02250828	C02470828	T40B2800	0250081
VP5006BJ411H00	G1/4	1200	0..6	4..20 mA	C02250828	C02470828	T40B2800	0250081

Até 1200 l/min na pressão de alimentação de 11 bar

## Informação elétrica

Compatibilidade eletromagnética	Certificado CE conforme requisitos EC EN 50081-2 (1994) e EN 50082-2 (1995)
Sinal de entrada	4 a 20 mA ou 0 a 10 V pré-ajustado na fábrica
Alimentação	24 V c.c. ±25% (consumo de energia < 1 W)
Sinal de feedback	0 ... 10 V faixa total
Conexão elétrica	M12 5 pinos

## Configuração dos pinos



1	Alimentação +24 V c.c.
2	0 a 10 faixa total
3	Sinal de controle (+ve)
4	Comum (alimentação cc, sinal e realimentação)
5	Chassis (terra)

Para mais informações, visite e a [store.norgren.com/br](http://store.norgren.com/br) e utilize a nova função de busca. Se você não encontrou a opção que busca então entre em contato com seu time Express.