

Proteção contra sobretensão e filtro antiparasitário

Proteção contra surtos para tecnologia de informação e telecomunicação

Proteção contra surtos para redes Ethernet / PROFINET com cabeamento de par trançado

DT-LAN-CAT.6+

- Adequado para categoria de seis redes de dados de alta velocidade
- Velocidades de transmissão seguras até 10 GBit/s
- Adaptador de proteção para até oito vias de sinal via conector RJ45
- Possibilidade de montagem em quadro de comando pela remoção do adaptador da conexão terra

D-LAN-CAT.5-FP

- Adequado para categoria de cinco redes de dados
- Velocidades de transmissão seguras até 1 Gb/s
- Adaptador de proteção para até oito vias de sinal via conector RJ45

D-LAN-19"

- para montagem em rack 19" na distribuição de níveis
- Até 24 portas com conexão RJ45
- Velocidades de transmissão seguras até 1 Gb/s
- Proteção dos oito condutores de sinal do cabo de dados
- Aterramento indireto através de um centelhador a gás na caixa
- Aterramento direto através de uma conexão na caixa

DATA-PLUGTRAB PT 5-HF

- Proteção para até cinco condutores de sinal
- Para altas velocidades de transmissão
- Alta capacidade de derivação
- Plugues podem ser testados com CHECKMASTER

* **Observação:PT.x.+F-BE** conexões 9/10 (GND) ligadas diretamente com a base.

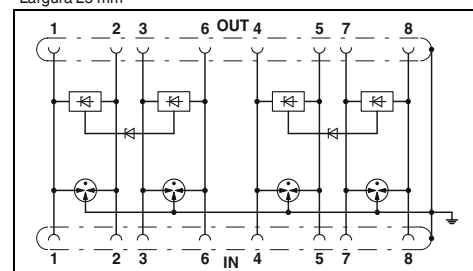
Instruções:

Certificações, ver página 154



Para interfaces LAN (classe E_A/Cat. 6) inclusive PoE e proteção ISDN-So

Largura 25 mm



Dados técnicos

Dados elétricos

Classe de teste IEC / Tipo EN

Máxima tensão contínua U_c

Corrente nominal I_N

Corrente de surto nominal I_s (8/20) μ s

Corrente de pico (8/20) μ s

Nível de proteção U_p

Condutor-condutor / condutor-terra

Condutor-condutor / condutor-terra

Limitação de tensão de saída com 1 kV/ μ s

Condutor-condutor / condutor-terra

Frequência limite fg (3 dB)

no sistema 100 Ω

simétrica

Dados Gerais

Dimensões L / A / P

Faixa de temperatura

Grau de proteção de acordo com IEC 60529 / EN 60529

Classe de inflamabilidade conforme UL 94

Tipo de conexão

B2 / C1 / C2 / C3 / D1
 $\leq 3,3$ V CC (± 60 V DC / PoE+)
 $\leq 1,5$ A (25 °C)

100 A / 2 kA (por par de sinal)
 10 kA

≤ 9 V (B2 - 1 kV / 25 A) / ≤ 700 V (C2 - 4 kV / 2 kA)

≤ 9 V / ≤ 700 V

> 500 MHz

25 mm / 103 mm / 63 mm

-40 °C ... 70 °C

IP20

-

RJ45

Normas de teste

IEC 61643-21 / EN 50173-1 / ISO/IEC 11801-Am.1

Dados de pedido

Descrição	Tipo	Código	EMB.
Adaptador DATATRAB , adaptador de proteção para inserção na linha de dados			
DATATRAB , para aplicação em Ethernet, Token Ring, FDDI/CDDI conforme classe D/CAT5e EN 50173 (1000Base-T)	DT-LAN-CAT.6+	2881007	1
24 portas			
20 portas			
16 portas			
12 portas			
8 portas			
4 portas			
PCI para proteção contra surtos , como substituição ou para equipar produtos D-LAN-19" ..., inclusive Cabos de conexão RJ45			
4 portas			
Cabo , CAT6, montado	FL CAT6 PATCH 1,0	2891385	10
Plugue PLUGTRAB , com comando de proteção para encaixe no elemento base PT			
Elemento base PLUGTRAB , para montagem sobre NS 35			
Jumper entre as conexões 3/4 (\downarrow) e 9/10			



Para interfaces LAN (Classe D/Cat.5) inclusive PoE e proteção ISDN-So

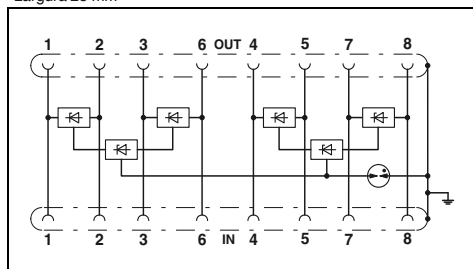


Para interfaces de dados, com conexão RJ45 Classe D/Cat.5e



Dispositivo de proteção plugável com conexão a parafuso, para 5 condutores, com potencial de referência comum

Largura 28 mm



Dados técnicos

B2 / C1
 $\leq 5 \text{ V CC } (\pm 57 \text{ V DC / PoE})$
 $\leq 1,5 \text{ A } (25^\circ \text{C})$

350 A / 350 A

$\leq 35 \text{ V } (C1 - 700 \text{ V} / 350 \text{ A}) \leq 110 \text{ V } (C1 - 700 \text{ V} / 350 \text{ A} - \text{PoE}) / -$

$\leq 25 \text{ V} / \leq 750 \text{ V}$

> 100 MHz

28 mm / 110 mm / 60 mm

$-40^\circ \text{C} \dots 85^\circ \text{C}$

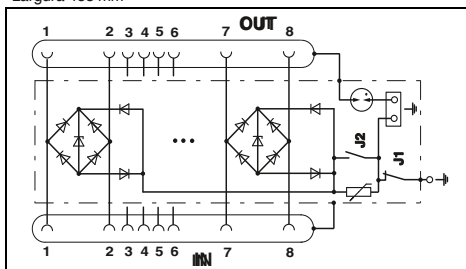
IP20

V0

RJ45

IEC 61643-21/A1 / GB/T 18802.21 / EN 61643-21/A1

Largura 483 mm



Dados técnicos

C1 / C2 / C3 / B3
 6 V CC
 $1,5 \text{ A } (25^\circ \text{C})$

350 A / 350 A
 10 kA

$\leq 50 \text{ V } (C1, 500 \text{ V} / 250 \text{ A}) / \leq 40 \text{ V } (C1, 500 \text{ V} / 250 \text{ A} (J2 \text{ ON}))$

$\leq 20 \text{ V} / \leq 30 \text{ V } (J2 \text{ conectado})$

> 100 MHz

483 mm / 44 mm / 160 mm

$-40^\circ \text{C} \dots 80^\circ \text{C}$

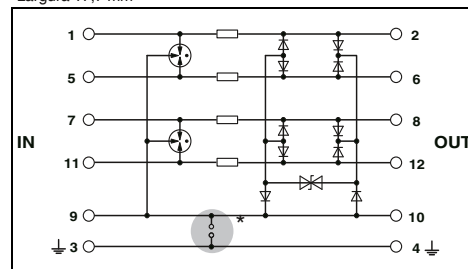
IP20

-

RJ45

IEC 61643-21

Largura 17,7 mm



Dados técnicos

C1 / C2 / C3 / D1
 $5,2 \text{ V CC} / 3,6 \text{ V CA}$
 $450 \text{ mA } (45^\circ \text{C})$

10 kA / 10 kA
 20 kA

$\leq 34 \text{ V } (C3 - 25 \text{ A}) / \leq 34 \text{ V } (C3 - 25 \text{ A})$

$\leq 15 \text{ V} / \leq 15 \text{ V}$

tip. 70 MHz

17,7 mm / 90 mm / 65,5 mm

$-40^\circ \text{C} \dots 85^\circ \text{C}$

IP20

V0

Conexão a parafuso (associada com elemento básico)

IEC 61643-21/A1 / EN 61643-21/A1

Dados de pedido

Tipo	Código	EMB.
D-LAN-CAT.5-FP	2800723	1
FL CAT6 PATCH 1,0	2891385	10

Dados de pedido

Tipo	Código	EMB.
D-LAN-19"-24	2838791	1
D-LAN-19"-20	2880134	1
D-LAN-19"-16	2880147	1
D-LAN-19"-12	2880150	1
D-LAN-19"-8	2880163	1
D-LAN-19"-4	2880176	1
D-LAN-19"-D-P	2880192	1

Dados de pedido

Tipo	Código	EMB.
PT 5-HF-5 DC-ST	2838762	10
PT 2X2-BE	2839208	10