

Proteção contra sobretensão e filtro antiparasitário

Dispositivo de proteção contra surtos para tecnologia de medição, controle e regulação

Proteção contra surtos diretamente na sonda do sensor

SURGETRAB

- Protetores no tubo sextavado com diversas rosca externas
- **S-PT-1x2...** e **S-PT-EX(I)...** Instalação na passagem da via de sinal
- **S-PT-EX, S-PT-2xEX...** e **S-PT-4-EX** Instalação em uma conexão para cabos separada paralelamente às linhas de sinal
- S-PT-EX... são permitidos para sondas Ex-i e Ex-d



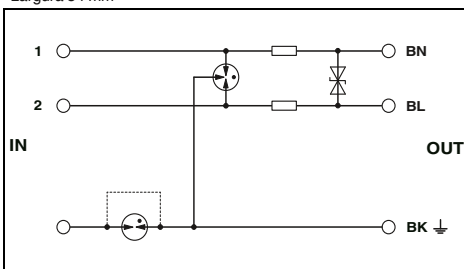
Dois pares de condutores (Loop), flutuante



Condutor duplo (Loop), intrinsecamente seguro

Instruções:
Certificações, ver página 154
Outras informações sobre certificações EX, vide www.phoenixcontact.com .
Outros dados técnicos de segurança vide www.phoenixcontact.com

Largura 34 mm



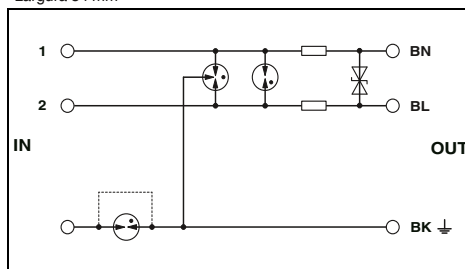
Dados técnicos

Dados elétricos	
Máxima tensão contínua U_C	40 V CC / 28 V CA
Corrente de teste contra raios I_{imp} (10/350) μ s	1 kA
Corrente nominal I_N	450 mA (55 °C)
Corrente de surto nominal I_n (8/20) μ s	10 kA / 10 kA
Máx. corrente de curto-circuito admissível no local de instalação	1 A
Corrente de pico (8/20) μ s	20 kA
Nível de proteção U_p	Condutor-condutor / condutor-terra
	Condutor-terra
Limitação de tensão de saída com 1 kV/ μ s	Condutor-condutor / condutor-terra
	Condutor-terra
Resistência por linha	≤ 55 V / ≤ 450 V (Aterramento direto)
Dados Gerais	2,2 Ω
Dimensões L / A / P	34 mm / 34 mm / 137 mm
Faixa de temperatura	-40 °C ... 85 °C
Grau de proteção de acordo com IEC 60529 / EN 60529	IP67
Normas de teste	IEC 61643-21

Dados técnicos

Certificação de teste UE de acordo com ATEX	-
Identificação conforme ATEX	-
Máxima capacidade interna C_i	-
Máxima indutividade interna L_i	-
Máxima corrente de entrada I_i	-
Máxima tensão de entrada U_i	-
Máxima potência de entrada P_i	-

Largura 34 mm



Dados técnicos

Máxima tensão contínua U_C	30 V CC / 21 V CA
Corrente de teste contra raios I_{imp} (10/350) μ s	1 kA
Corrente nominal I_N	350 mA (50 °C)
Corrente de surto nominal I_n (8/20) μ s	10 kA / 10 kA
Máx. corrente de curto-circuito admissível no local de instalação	350 mA
Corrente de pico (8/20) μ s	20 kA
Nível de proteção U_p	Condutor-condutor / condutor-terra
	Condutor-terra
Limitação de tensão de saída com 1 kV/ μ s	Condutor-condutor / condutor-terra
	Condutor-terra
Resistência por linha	≤ 50 V (C3 - 25 A)
Dados Gerais	$\leq 1,4$ kV (C3 - 100 A)
Dimensões L / A / P	34 mm / 34 mm / 137 mm
Faixa de temperatura	-40 °C ... 50 °C
Grau de proteção de acordo com IEC 60529 / EN 60529	IP67
Normas de teste	DIN EN 61643-21 / EN 60079-0 / EN 60079-11 / EN 60079-26

KEMA 06ATEX0002
 Ex II 1G Ex ia IIC T4...T6 Ga

Máxima capacidade interna C_i	2 nF
Máxima indutividade interna L_i	1 μ H
Máxima corrente de entrada I_i	350 mA (T4, T5, T6 / ≤ 50 °C)
Máxima tensão de entrada U_i	30 V
Máxima potência de entrada P_i	3 W

Dados de pedido

Descrição	Tensão nominal U_N
SURGETRAB , adaptador de proteção para instalação nos transdutores de valor de medição	
Rosca externa: M20 x 1,5	24 V CC
Rosca externa: 1/2" 14 NPT	24 V CC
Rosca externa: 3/4" 14 NPT	24 V CC
SURGETRAB , adaptador de proteção para instalação nos transdutores de valor de medição para zonas de proteção Ex	
Rosca externa: M20 x 1,5	24 V CC
Rosca externa: 1/2" 14 NPT	24 V CC
Rosca externa: 3/4" 14 NPT	24 V CC
Rosca externa: M20 x 1,5	48 V CC
Rosca externa: 1/2" 14 NPT	48 V CC

Tipo	Código	EMB.
S-PT-1X2-24DC	2880668	1
S-PT-1X2-24DC-1/2"	2882569	1
S-PT-1X2-24DC-3/4"	2882598	1

Dados de pedido

Tipo	Código	EMB.
S-PT-EX(I)-24DC	2880671	1
S-PT-EX(I)-24DC-1/2"	2882572	1
S-PT-EX(I)-24DC-3/4"	2882585	1



Condutor duplo (Loop), flutuante, com segurança intrínseca, blindado, sem resistência de isolamento

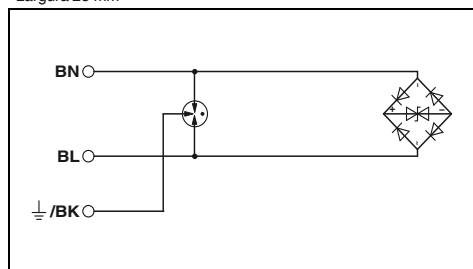


2 condutores duplos (Loops) flutuantes, com segurança intrínseca, blindados, sem resistência de isolamento



4 condutores, com potencial de referência comum, com segurança intrínseca, blindados, sem resistência de isolamento

Largura 28 mm



Dados técnicos

... 24DC	... 48DC
36 V CC / 25 V CA	53 V CC / 37 V CA
1 kA	1 kA
-	-
260 A / 10 kA	170 A / 10 kA
1 A (não EX)	1 A (não EX)
20 kA	20 kA
≤ 65 V (C3 - 10 A)	≤ 90 V (C3 - 10 A)
≤ 1,1 kV (C3 - 100 A)	≤ 1,1 kV (C3 - 100 A)
≤ 60 V / -	≤ 80 V / -
-	-

28 mm / 28 mm / 79 mm
-25 °C ... 80 °C (não EX)
IP67

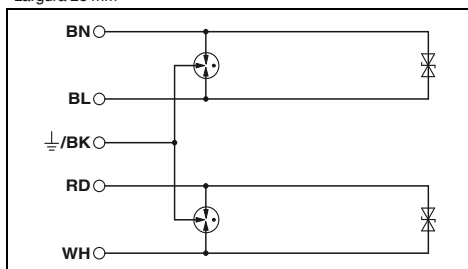
EN 61643-21 / EN 60079-0 / EN 60079-1 /
EN 60079-11 / EN 60079-26 / EN 61241-0

KEMA 09ATEX0028 X	KEMA 09ATEX0028 X
Ex II 1 G Ex ia IIC T4...T6	Ex II 1 G Ex ia IIC T4...T6
Ex II 2 G Ex d IIC T4...T6	Ex II 2 G Ex d IIC T4...T6
1,65 nF	1,14 nF
1 µH	1 µH
500 mA	500 mA
36 V CC	53 V CC
3 W	3 W

Dados de pedido

Tipo	Código	EMB.
S-PT-EX-24DC	2800034	1
S-PT-EX-24DC-1/2"	2800035	1
S-PT-EX-48DC	2800053	1
S-PT-EX-48DC-1/2"	2800054	1

Largura 28 mm



Dados técnicos

... 24DC	... 48DC
36 V CC / 25 V CA	53 V CC / 37 V CA
1 kA	1 kA
-	-
260 A / 10 kA	170 A / 10 kA
1 A (não EX)	1 A (não EX)
20 kA	20 kA
≤ 50 V (C3 - 10 A)	≤ 80 V (C3 - 10 A)
≤ 1,1 kV (C3 - 100 A)	≤ 1,1 kV (C3 - 100 A)
≤ 50 V / -	≤ 80 V / -
-	-

28 mm / 28 mm / 79 mm
-25 °C ... 80 °C (não EX)
IP67

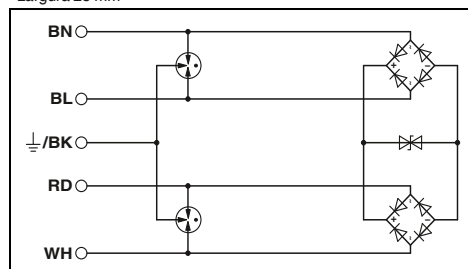
EN 61643-21 / EN 60079-0 / EN 60079-1 /
EN 60079-11 / EN 60079-26 / EN 61241-0

KEMA 09ATEX0028 X	KEMA 09ATEX0028 X
Ex II 1 G Ex ia IIC T4...T6	Ex II 1 G Ex ia IIC T4...T6
Ex II 2 G Ex d IIC T4...T6	Ex II 2 G Ex d IIC T4...T6
1,65 nF	1,14 nF
1 µH	1 µH
500 mA	500 mA
36 V CC	53 V CC
3 W	3 W

Dados de pedido

Tipo	Código	EMB.
S-PT-2XEX-24DC	2800040	1
S-PT-2XEX-24DC-1/2"	2800041	1
S-PT-2XEX-48DC	2800038	1
S-PT-2XEX-48DC-1/2"	2800039	1

Largura 28 mm



Dados técnicos

36 V CC / 25 V CA
1 kA
-
260 A / 10 kA
1 A (não EX)
20 kA
≤ 65 V (C3 - 10 A)
≤ 1,1 kV (C3 - 100 A)
≤ 60 V / -
-

28 mm / 28 mm / 79 mm
-25 °C ... 80 °C (não EX)
IP67

EN 61643-21 / EN 60079-0 / EN 60079-1 /
EN 60079-11 / EN 60079-26 / EN 61241-0

KEMA 09ATEX0028 X
Ex II 1 G Ex ia IIC T4...T6
Ex II 2 G Ex d IIC T4...T6
1,65 nF
1 µH
500 mA
36 V CC
3 W

Dados de pedido

Tipo	Código	EMB.
S-PT-4-EX-24DC	2800036	1
S-PT-4-EX-24DC-1/2"	2800037	1