

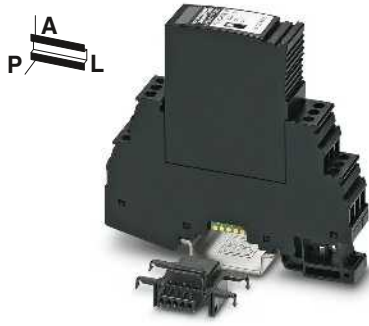
# Proteção contra sobretensão e filtro antiparasitário

## Dispositivo de proteção contra surtos para tecnologia de medição, controle e regulação

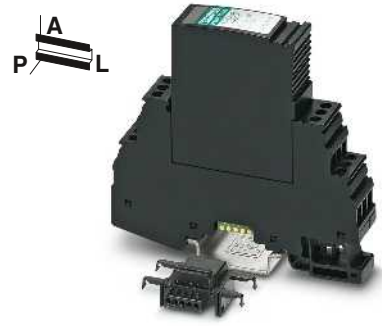
### PLUGTRAB PT-IQ com conexão por parafuso

- Sistema de proteção contra sobretensão
- Monitoramento de estado de vários estágios
- Mensagem conjunta sobre módulo de alimentação e de telecomunicação
- Sinalização remota de vários estágios, sem potencial
- Alimentação do sistema através do bus de trilho de montagem
- Até 28 módulos de controle por fonte de alimentação
- Alta facilidade de manutenção através de montagem com duas peças
- Conectores são codificados
- O conector pode ser removido com impedância neutra para fins de teste e manutenção
- A base permanece um componente fixo da instalação
- Elemento de base na tecnologia de conexão por parafuso

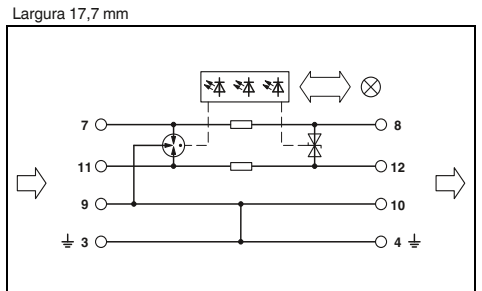
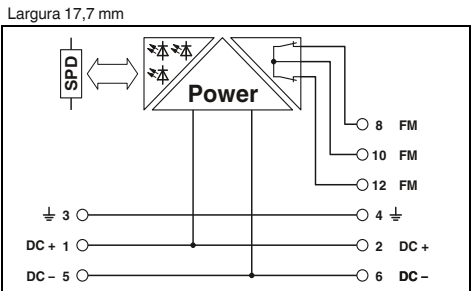
**Instruções:**  
Certificações, ver página 154



**Controlador para alimentação e mensagem remota**



**Condutor duplo (loop), sem potencial de terra, conexão 9/10 diretamente aterrada**



#### Dados elétricos

Classe de teste IEC / Tipo EN	-
Máxima tensão contínua U <sub>C</sub>	-
Corrente de teste contra raios I <sub>imp</sub> (10/350)μs	por linha
Corrente nominal I <sub>N</sub>	máx. 130 mA (24 V CC)
Corrente de surto nominal I <sub>n</sub> (8/20)μs	
Condutor-condutor / condutor-terra	- / -
Condutor-condutor	-
Condutor-terra	-
Resistência por linha	-

#### Dados Gerais

Dimensões L / A / P	17,7 mm / 91,1 mm / 77,5 mm
Dados de conexão rígida / flexível com terminal tubular / AWG	0,2 ... 4 mm <sup>2</sup> / 0,2 ... 2,5 mm <sup>2</sup> / 24 - 12
Faixa de temperatura	-40 °C ... 70 °C
Grau de proteção de acordo com IEC 60529 / EN 60529	IP20
Classe de inflamabilidade conforme UL 94	V0
Normas de teste	EN 61000-6-2 / EN 61000-6-2/A1 / EN 61000-6-3

Contato de sinal remoto	2x contato normalmente fechado
Dados de conexão rígida / AWG	0,2 ... 4 mm <sup>2</sup> / 24 - 14
Máx. tensão operacional	30 V CA (50 - 60 Hz) / 50 V CC
Máx. corrente operacional	1 A (até 50 °C) / 200 mA (até 70 °C)

#### Dados de pedido

Descrição	Tensão nominal U <sub>N</sub>	Tipo	Código	EMB.
Módulo de alimentação PLUGTRAB, composto de conector, elemento de base e bus de trilho de montagem	24 V CC	PT-IQ-PTB-UT	2800768	1
MCR-PLUGTRAB, composto de conector, elemento de base e bus de trilho de montagem	5 V CC 12 V CC 24 V CC 48 V CC			

Plugue de reposição	Tensão nominal U <sub>N</sub>	Tipo	Código	EMB.
5 V DC 12 V CC 24 V CC 48 V DC		PT-IQ-PTB-P	2800989	1

#### Material de identificação

#### Dados técnicos

... 5DC	... 12DC	... 24DC	... 48DC
C1 / C2 / C3 / D1	C1 / C2 / C3 / D1	C1 / C2 / C3 / D1	C1 / C2 / C3 / D1
6 V CC / 4 V CA	15 V CC / 10 V CA	30 V CC / 21 V CA	53 V CC / 37 V CA
2,5 kA	2,5 kA	2,5 kA	2,5 kA
1000 mA (até 45 °C)	1000 mA (até 45 °C)	1000 mA (até 45 °C)	300 mA (até 45 °C)
10 kA / 10 kA 20 kA	10 kA / 10 kA 20 kA	10 kA / 10 kA 20 kA	10 kA / 10 kA 20 kA
≤ 25 V (C3 - 25 A)	≤ 35 V (C3 - 25 A)	≤ 55 V (C3 - 25 A)	≤ 90 V (C3 - 25 A)
≤ 600 V (C1 - 1 kV / 500 A)	≤ 600 V (C1 - 1 kV / 500 A)	≤ 600 V (C1 - 1 kV / 500 A)	≤ 600 V (C1 - 1 kV / 500 A)
1,2 Ω	1,2 Ω	1,2 Ω	1,2 Ω

#### Dados técnicos

... 5DC	... 12DC	... 24DC	... 48DC
C1 / C2 / C3 / D1	C1 / C2 / C3 / D1	C1 / C2 / C3 / D1	C1 / C2 / C3 / D1
6 V CC / 4 V CA	15 V CC / 10 V CA	30 V CC / 21 V CA	53 V CC / 37 V CA
2,5 kA	2,5 kA	2,5 kA	2,5 kA
1000 mA (até 45 °C)	1000 mA (até 45 °C)	1000 mA (até 45 °C)	300 mA (até 45 °C)
10 kA / 10 kA 20 kA	10 kA / 10 kA 20 kA	10 kA / 10 kA 20 kA	10 kA / 10 kA 20 kA
≤ 25 V (C3 - 25 A)	≤ 35 V (C3 - 25 A)	≤ 55 V (C3 - 25 A)	≤ 90 V (C3 - 25 A)
≤ 600 V (C1 - 1 kV / 500 A)	≤ 600 V (C1 - 1 kV / 500 A)	≤ 600 V (C1 - 1 kV / 500 A)	≤ 600 V (C1 - 1 kV / 500 A)
1,2 Ω	1,2 Ω	1,2 Ω	1,2 Ω

#### Dados de pedido

Tipo	Código	EMB.
PT-IQ-1X2-5DC-UT	2800791	1
PT-IQ-1X2-12DC-UT	2800793	1
PT-IQ-1X2-24DC-UT	2800976	1
PT-IQ-1X2-48DC-UT	2800978	1

#### Acessórios

Tipo	Código	EMB.
PT-IQ-1X2-5DC-P	2800770	1
PT-IQ-1X2-12DC-P	2800771	1
PT-IQ-1X2-24DC-P	2800772	1
PT-IQ-1X2-48DC-P	2800773	1



Fio duplo (loop), sem potencial de terra, conexão 9/10 através de condutor de descarga de gás

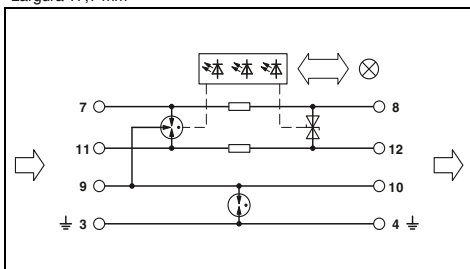


De 2 condutores, com potencial de referência em comum, conexão 9/10 diretamente aterrada

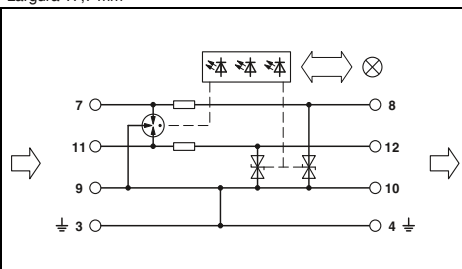


De 2 condutores, com potencial de referência em comum, conexão 9/10 aterrada através de condutor de descarga de gás

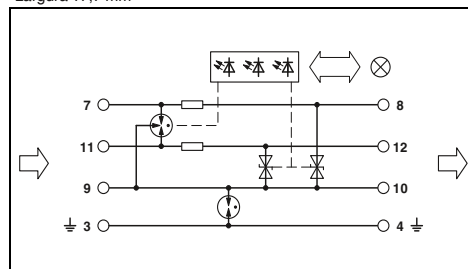
Largura 17,7 mm



Largura 17,7 mm



Largura 17,7 mm



### Dados técnicos

... 5DC	... 12DC	... 24DC	... 48DC
C1 / C2 / C3 / D1	C1 / C2 / C3 / D1	C1 / C2 / C3 / D1	C1 / C2 / C3 / D1
6 V CC / 4 V CA	15 V CC / 10 V CA	30 V CC / 21 V CA	53 V CC / 37 V CA
2,5 kA	2,5 kA	2,5 kA	2,5 kA
1000 mA (até 45 °C)	1000 mA (até 45 °C)	1000 mA (até 45 °C)	300 mA (até 45 °C)
10 kA / 10 kA / 20 kA	10 kA / 10 kA / 20 kA	10 kA / 10 kA / 20 kA	10 kA / 10 kA / 20 kA
≤ 25 V (C3 - 25 A)	≤ 35 V (C3 - 25 A)	≤ 55 V (C3 - 25 A)	≤ 90 V (C3 - 25 A)
≤ 900 V (C1 - 1 kV / 500 A)	≤ 900 V (C1 - 1 kV / 500 A)	≤ 900 V (C1 - 1 kV / 500 A)	≤ 900 V (C1 - 1 kV / 500 A)
1,2 Ω	1,2 Ω	1,2 Ω	1,2 Ω

17,7 mm / 91,1 mm / 77,5 mm  
0,2 ... 4 mm<sup>2</sup> / 0,2 ... 2,5 mm<sup>2</sup> / 24 - 12

-40 °C ... 70 °C  
IP20  
V0

EN 61643-21/A1 / IEC 61643-21/A1 / EN 61000-6-2 / EN 61000-6-2/A1 / EN 61000-6-3

sobre TBUS

### Dados técnicos

... 5DC	... 12DC	... 24DC	... 48DC
C1 / C2 / C3 / D1	C1 / C2 / C3 / D1	C1 / C2 / C3 / D1	C1 / C2 / C3 / D1
6 V CC / 4 V CA	15 V CC / 10 V CA	30 V CC / 21 V CA	53 V CC / 37 V CA
2,5 kA	2,5 kA	2,5 kA	2,5 kA
1000 mA (até 45 °C)	1000 mA (até 45 °C)	1000 mA (até 45 °C)	300 mA (até 45 °C)
- / 10 kA / 20 kA	- / 10 kA / 20 kA	- / 10 kA / 20 kA	- / 10 kA / 20 kA
-	-	-	-
≤ 25 V (C3 - 25 A)	≤ 35 V (C3 - 25 A)	≤ 55 V (C3 - 25 A)	≤ 90 V (C3 - 25 A)
1,2 Ω	1,2 Ω	1,2 Ω	1,2 Ω

17,7 mm / 91,1 mm / 77,5 mm  
0,2 ... 4 mm<sup>2</sup> / 0,2 ... 2,5 mm<sup>2</sup> / 24 - 12

-40 °C ... 70 °C  
IP20  
V0

EN 61643-21/A1 / IEC 61643-21/A1 / EN 61000-6-2 / EN 61000-6-2/A1 / EN 61000-6-3

sobre TBUS

### Dados técnicos

... 5DC	... 12DC	... 24DC	... 48DC
C1 / C2 / C3 / D1	C1 / C2 / C3 / D1	C1 / C2 / C3 / D1	C1 / C2 / C3 / D1
6 V CC / 4 V CA	15 V CC / 10 V CA	30 V CC / 21 V CA	53 V CC / 37 V CA
2,5 kA	2,5 kA	2,5 kA	2,5 kA
1000 mA (até 45 °C)	1000 mA (até 45 °C)	1000 mA (até 45 °C)	300 mA (até 45 °C)
- / 10 kA / 20 kA	- / 10 kA / 20 kA	- / 10 kA / 20 kA	- / 10 kA / 20 kA
-	-	-	-
≤ 720 V (C1 - 1 kV / 500 A)	≤ 750 V (C1 - 1 kV / 500 A)	≤ 800 V (C1 - 1 kV / 500 A)	≤ 750 V (C1 - 1 kV / 500 A)
1,2 Ω	1,2 Ω	1,2 Ω	1,2 Ω

17,7 mm / 91,1 mm / 77,5 mm  
0,2 ... 4 mm<sup>2</sup> / 0,2 ... 2,5 mm<sup>2</sup> / 24 - 12

-40 °C ... 70 °C  
IP20  
V0

EN 61643-21/A1 / IEC 61643-21/A1 / EN 61000-6-2 / EN 61000-6-2/A1 / EN 61000-6-3

sobre TBUS

### Dados de pedido

Tipo	Código	EMB.
PT-IQ-1X2+F-5DC-UT	2800792	1
PT-IQ-1X2+F-12DC-UT	2800975	1
PT-IQ-1X2+F-24DC-UT	2800977	1
PT-IQ-1X2+F-48DC-UT	2800979	1

### Dados de pedido

Tipo	Código	EMB.
PT-IQ-2X1-5DC-UT	2800778	1
PT-IQ-2X1-12DC-UT	2800780	1
PT-IQ-2X1-24DC-UT	2800787	1
PT-IQ-2X1-48DC-UT	2800789	1

### Dados de pedido

Tipo	Código	EMB.
PT-IQ-2X1+F-5DC-UT	2800779	1
PT-IQ-2X1+F-12DC-UT	2800781	1
PT-IQ-2X1+F-24DC-UT	2800788	1
PT-IQ-2X1+F-48DC-UT	2800790	1

### Acessórios

Tipo	Código	EMB.
PT-IQ-1X2-5DC-P	2800770	1
PT-IQ-1X2-12DC-P	2800771	1
PT-IQ-1X2-24DC-P	2800772	1
PT-IQ-1X2-48DC-P	2800773	1

### Acessórios

Tipo	Código	EMB.
PT-IQ-2X1-5DC-P	2800774	1
PT-IQ-2X1-12DC-P	2800775	1
PT-IQ-2X1-24DC-P	2800776	1
PT-IQ-2X1-48DC-P	2800777	1

### Acessórios

Tipo	Código	EMB.
PT-IQ-2X1-5DC-P	2800774	1
PT-IQ-2X1-12DC-P	2800775	1
PT-IQ-2X1-24DC-P	2800776	1
PT-IQ-2X1-48DC-P	2800777	1

ZB 6, vide página 111

ZB 6, vide página 111

ZB 6, vide página 111