

Proteção contra sobretensão para alimentação de energia

Dispositivo de proteção contra raios tipo 1

POWERTRAB

- Dispositivo de proteção tipo 1 à base de varistor
- Conforme a classe de proteção contra raios I
- Solução universal para várias formas de rede:
 - 500 ... 690 V CA sistemas IT
 - 554/960 V CA sistemas TN-C
 - 400/690 V CA sistemas TN-C
- Monitoramento de estado de vários níveis através de contato de sinalização remoto
- Indicação óptica de estado no local
- Encapsulado, sem sopro
- À prova de corrente de fuga / corrente subsequente de rede
- resistência TOV elevada
- Atende às exigências de instalação de acordo com CLC/TS 50539-22
- Aplicação em ambiente industrial adverso

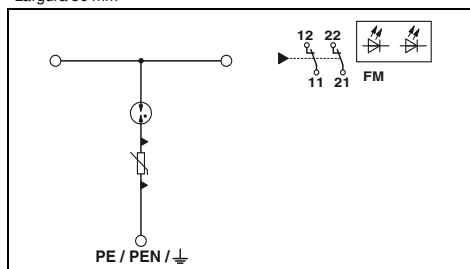
Instruções:

Certificações, ver página 154



1 canal

Largura 56 mm



Dados técnicos

Dados elétricos

Tipo de proteção de acordo com IEC
 Tensão nominal U_N
 Máxima tensão contínua U_C
 Reação TOV com U_T
 Corrente de carga nominal I_L
 Corrente de surto nominal I_n (8/20) μ s
 Máx. corrente de pico derivada $I_{m\acute{a}x}$ (8/20) μ s
 Corrente de impulso I_{imp} (10/350) μ s

Valor de pico I_{imp}

Nível de proteção U_p
 Máximo fusível de pré-proteção requerido com cabeamento de linha de ramificação
 Máximo fusível de pré-proteção requerido com cabeamento de passagem V
 Resistência a curto-circuito I_p com máximo fusível de pré-proteção (efetivo)

I, II / T1, T2
 690 V CA
 800 V CA
 1500 V CA (5 seg.)
 150 A (cabeamento serial com 50 mm²)
 35 kA
 100 kA

35 kA
 $\leq 4,5$ kV
 400 A (gG ; 2x 50mm²)
 800 A (aR)
 150 A (gG ; ≥ 35 mm²)

50 kA

Dados Gerais

Dimensões L / A / P
 Temperatura ambiente (funcionamento)
 Grau de proteção de acordo com IEC 60529 / EN 60529
 Material da caixa
 Classe de inflamabilidade conforme UL 94
 Normas de teste

56 mm / - / 191 mm
 -40 °C ... 80 °C
 IP20
 PA/PC
 V-2
 IEC 61643-11 / EN 61643-11/A11

Condutor

Denominação conexão
 Tipo de conexão
 Rosca
 Dados de conexão rígido / flexível / AWG

Ponto de borne duplo
 Conexão a parafuso
 M6
 16 ... 50 mm² / 16 ... 50 mm² / 6 - 1/0

Conexão terra

Denominação conexão
 Tipo de conexão
 Rosca
 Dados de conexão rígido / flexível / AWG

Conexão condutor PE
 Terminais elétricos formato olhal
 M10
 16 ... 95 mm² / 16 ... 95 mm² / 6 - 3/0

Contato de sinal remoto

Dados de conexão rígido / flexível / AWG
 Máx. tensão operacional
 Máx. corrente operacional

NA 1 pólo
 0,2 ... 2,5 mm² / 0,2 ... 2,5 mm² / 24 - 12
 30 V CA / 30 V CC
 1,5 A CA / 1,5 A CC

Dados de pedido

Descrição	POWERTRAB
Conjunto de montagem, composto por: 1x trilho de alumínio PE (147,5 x 30 x 3 mm), 3x parafuso hexagonal M10x20, 3x porca hexagonal M10, 3x arruela M10, 3x arruela de pressão M10, 1x instrução de montagem	

Tipo	Código	EMB.
PWT 35-800AC-FM	2800419	1

A
P L

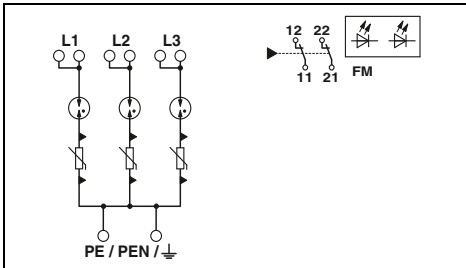


4 condutores, L1, L2, L3, PE/PEN



Conjunto de montagem

Largura 176 mm



Dados técnicos

I, II / T1, T2
690 V CA
800 V CA
1500 V CA (5 seg.)
150 A (cabramento serial com 50 mm²)
35 kA (por pólo)
100 kA (por pólo)

35 kA (por pólo)
≤ 4,5 kV
400 A (gG ; 2x 50mm²)
800 A (aR)
150 A (gG ; ≥35 mm²)

50 kA

176 mm / - / 191 mm
-40 °C ... 80 °C
IP20
PA/PC
V-2
IEC 61643-11 / EN 61643-11/A11

Ponto de borne duplo
Conexão a parafuso
M6
16 ... 50 mm² / 16 ... 50 mm² / 6 - 1/0

Conexão condutor PE
Terminais elétricos formato olhal
M10
16 ... 95 mm² / 16 ... 95 mm² / 6 - 3/0
NA 1 pólo
0,2 ... 2,5 mm² / 0,2 ... 2,5 mm² / 24 - 12
30 V CA / 30 V CC
1,5 A CA / 1,5 A CC

Dados de pedido

Tipo	Código	EMB.
PWT 100-800AC-FM	2800531	1

Dados de pedido

Tipo	Código	EMB.
PWT CCT-SET	2800532	1