

# Fontes de alimentação e fontes de alimentação ininterrupta

## Fontes de alimentação ininterruptas para o armário de distribuição

### Módulo de fonte de alimentação ininterrupta com acumulador de energia integrado

É muito simples reequipar QUINT-UPS em instalações existentes. Basta ligar a montante uma fonte de alimentação de 24 V CC para obter uma solução confiável e completa da fonte de alimentação ininterrupta.

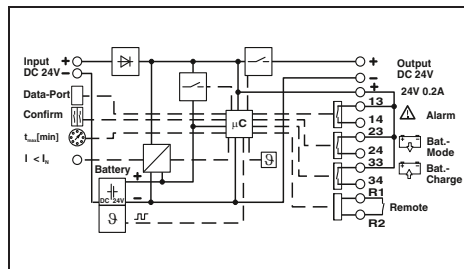
- Aproveitar as vantagens da tecnologia IQ
- Despesa mínima de cabeamento
- Acumulador de energia isento de manutenção com tecnologia AGM de chumbo

#### Instruções:

O tempo de bateria resulta da corrente de carga. A indicação exata para cada fonte de alimentação ininterrupta pode ser encontrada na página 233



Fonte de alimentação ininterrupta com acumulador de energia integrado, 24 V CC / 24 V CC, 5 A, 1.3 Ah

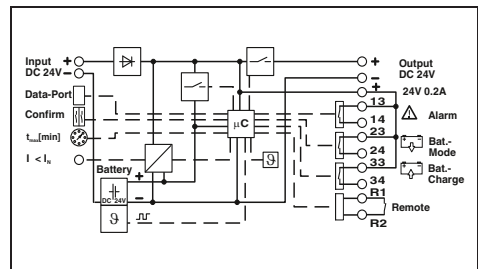


#### Dados técnicos

Dados de entrada	
Tensão nominal de entrada	24 V CC
Faixa de tensão de entrada CC	18 V CC ... 30 V CC
Consumo máx. de corrente	9,3 A (24 V CC)
Dados de saída	
Tensão nominal de saída	24 V CC
Faixa de tensão de saída	19,2 V CC ... 27,6 V CC ( $U_{OUT} = U_{BAT} - 0,5 V CC$ )
Corrente de saída	5 A
Ligável em paralelo / ligável em série	sim / Não
Tempo de bateria	50 min (1 A) / 5 min (5 A)
Máx. dissipação de energia (espera / operação com bateria)	2,5 W / 3,3 W
Eficiência (típico)	> 97,1 % (com o acumulador de energia carregado)
Sinalização	LED, contato de relé, interface / software
Interfaces	IFS (interface Interface System)
Dados Gerais	
Bateria	AGM de chumbo 1.3 Ah
Peso / Dimensões L x A x P	2,2 kg / 88 x 138 x 125 mm
Posição de montagem	Trilho de fixação horizontal NS 35, EN 60715
Distância de montagem	alinhamento possível: horizontal 5 mm, vertical 50 mm
Tipo de conexão	Borne a parafuso plugável COMBICON
Dados de conexão entrada rígida / flexível / AWG	0,2 - 2,5 mm <sup>2</sup> / 0,2 - 2,5 mm <sup>2</sup> / 20 - 12
Dados de conexão saída rígida / flexível / AWG	0,2 - 2,5 mm <sup>2</sup> / 0,2 - 2,5 mm <sup>2</sup> / 20 - 12
Dados de conexão sinal rígido / flexível / AWG	0,2 - 2,5 mm <sup>2</sup> / 0,2 - 2,5 mm <sup>2</sup> / 24 - 12
Tipo de proteção / Classe de proteção	IP20 / III
MTBF (EN 29500, 40 °C)	> 806493 h
Temperatura ambiente (funcionamento)	0 °C ... 40 °C
Temperatura ambiente (armazenamento/transporte)	-15 °C ... 40 °C
Vida útil	6 Anos ... 9 Anos (20 °C)
Prazo máximo para colocar em funcionamento	9 Meses (20 °C ... 30 °C) 6 Meses (30 °C ... 40 °C)
Normas / Determinações	
Compatibilidade eletromagnética	Conformidade com diretriz EMC 2004/108/EG
Segurança elétrica, transformador de segurança	EN 60950-1/VDE 0805 (SELV)
Equipamento de instalações de corrente intensa	EN 50178/VDE 0160 (PELV)
Certificações UL	UL/C-UL reconhecido UL 60950, UL requerido UL 508



Fonte de alimentação ininterrupta com acumulador de energia integrado, 24 V CC / 24 V CC, 10 A, 3.4 Ah



#### Dados técnicos

Dados de entrada	
Tensão nominal de entrada	24 V CC
Faixa de tensão de entrada CC	18 V CC ... 30 V CC
Consumo máx. de corrente	18,6 A (24 V CC)
Dados de saída	
Tensão nominal de saída	24 V CC
Faixa de tensão de saída	19,2 V CC ... 27,6 V CC ( $U_{OUT} = U_{BAT} - 0,5 V CC$ )
Corrente de saída	10 A
Ligável em paralelo / ligável em série	sim / Não
Tempo de bateria	180 min (1 A) / 10 min (10 A)
Máx. dissipação de energia (espera / operação com bateria)	3,1 W / 6,3 W
Eficiência (típico)	> 97,6 % (com o acumulador de energia carregado)
Sinalização	LED, contato de relé, interface / software
Interfaces	IFS (interface Interface System)
Dados Gerais	
Bateria	AGM de chumbo 3.4 Ah
Peso / Dimensões L x A x P	3,8 kg / 120 x 169 x 125 mm
Posição de montagem	Trilho de fixação horizontal NS 35, EN 60715
Distância de montagem	alinhamento possível: horizontal 5 mm, vertical 50 mm
Tipo de conexão	Borne a parafuso plugável COMBICON
Dados de conexão entrada rígida / flexível / AWG	0,2 - 2,5 mm <sup>2</sup> / 0,2 - 2,5 mm <sup>2</sup> / 16 - 12
Dados de conexão saída rígida / flexível / AWG	0,2 - 2,5 mm <sup>2</sup> / 0,2 - 2,5 mm <sup>2</sup> / 16 - 12
Dados de conexão sinal rígido / flexível / AWG	0,2 - 2,5 mm <sup>2</sup> / 0,2 - 2,5 mm <sup>2</sup> / 24 - 12
Tipo de proteção / Classe de proteção	IP20 / III
MTBF (EN 29500, 40 °C)	> 806493 h
Temperatura ambiente (funcionamento)	0 °C ... 40 °C
Temperatura ambiente (armazenamento/transporte)	-15 °C ... 40 °C
Vida útil	6 Anos ... 9 Anos (20 °C)
Prazo máximo para colocar em funcionamento	9 Meses (20 °C ... 30 °C) 6 Meses (30 °C ... 40 °C)
Normas / Determinações	
Compatibilidade eletromagnética	Conformidade com diretriz EMC 2004/108/EG
Segurança elétrica, transformador de segurança	EN 60950-1/VDE 0805 (SELV)
Equipamento de instalações de corrente intensa	EN 50178/VDE 0160 (PELV)
Certificações UL	UL/C-UL reconhecido UL 60950, UL requerido UL 508

#### Dados de pedido

Descrição	Tipo	Código	EMB.
Fonte de alimentação, ininterrupta	QUINT-UPS/ 24DC/ 24DC/ 5/1.3AH	2320254	1

#### Dados de pedido

Descrição	Tipo	Código	EMB.
Fonte de alimentação, ininterrupta	QUINT-UPS/ 24DC/ 24DC/10/3.4AH	2320267	1

### Módulo de bateria de energia isento de manutenção

O módulo de bateria de energia é ideal para quedas na área secundária.

Ele reúne na mesma caixa a unidade de comutação eletrônica e um acumulador de energia na base do condensador que dispensa manutenção.

#### Instruções:

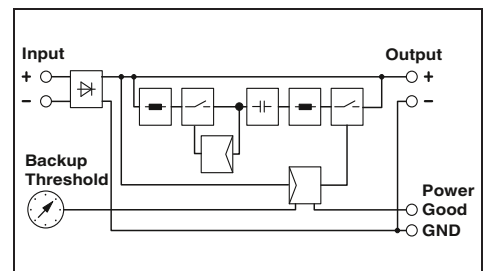
O tempo de bateria resulta da corrente de carga. A indicação exata para cada fonte de alimentação ininterrupta pode ser encontrada na página 233



**Módulo de bateria de energia,  
24 V CC / 24 V CC, 40 A**



Ex:



#### Dados técnicos

<b>Dados de entrada</b>	24 V CC 18 V CC ... 30 V CC 0,1 A / 0,7 A / 44,7 A < 20 V CC (< 22 V; < 24 V; < 26 V), (U <sub>IN</sub> - 1 V) / 0,1 s		
<b>Dados de saída</b>	24 V CC (de acordo com a tensão de entrada) 40 A sim / Não 0,2 s (40 A) / 8 s (1 A) 8 W / 48 W		
<b>Eficiência (típico)</b>	> 99 % (com o acumulador de energia carregado)		
<b>Sinalização</b>	LED, saída de comando ativa		
<b>Dados Gerais</b>	Condensador eletrolítico 1,1 kg / 64 x 130 x 125 mm Trilho de fixação horizontal NS 35, EN 60715 alinhamento possível: horizontal 0 mm, vertical 50 mm Conexão a parafuso 0,5 - 16 mm <sup>2</sup> / 0,5 - 16 mm <sup>2</sup> / 8 - 6 0,5 - 16 mm <sup>2</sup> / 0,5 - 16 mm <sup>2</sup> / 8 - 6 0,2 - 4 mm <sup>2</sup> / 0,2 - 2,5 mm <sup>2</sup> / 24 - 12 IP20 / III > 902725 h -25 °C ... 80 °C		
<b>Normas / Determinações</b>	500 V Conformidade com diretiva EMC 2004/108/EG EN 60950-1/VDE 0805 (SELV) EN 50178/VDE 0160 (PELV) UL/C-UL reconhecido UL 60950, UL requerido UL 508		
<b>Dados de pedido</b>			
<b>Descrição</b>	<b>Tipo</b>	<b>Código</b>	<b>EMB.</b>
<b>Fonte de alimentação, ininterrupta</b>	QUINT-BUFFER/24DC/24DC/40	2320393	1