

Fontes de alimentação e fontes de alimentação ininterrupta

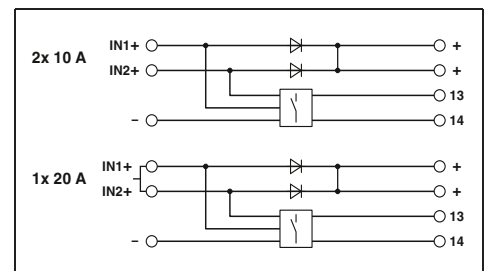
Módulos de redundância

TRIO DIODE, 12-24 e 48 V CC

- Monitoramento permanente da redundância: verificação das tensões de saída das fontes de alimentação conectadas em paralelo até o módulo de redundância
- A redundância universal até o consumidor: com mais dois bornes de saída a fiação pode ser projetada de maneira redundante até o consumidor
- Flexível: tensões nominais de 12 V CC até 48 V CC



Módulo de redundância,
12-24 V CC, 2x 10 A, 1x 20 A



Dados técnicos

Dados de entrada

Faixa de tensão nominal de entrada
Faixa de tensão de entrada CC
Corrente nominal

Corrente máxima

Proteção contra sobretensão transiente
Tensão de isolamento entrada / saída
Máx. dissipação de energia (carga nominal)

Dados Gerais

Peso / Dimensões L x A x P
Distância de montagem
Tipo de conexão
Dados de conexão entrada rígida / flexível / AWG
Dados de conexão saída rígida / flexível / AWG
Tipo de proteção / Classe de proteção
Temperatura ambiente (funcionamento)

Normas / Determinações

Tensão de isolamento entrada; saída/ caixa
Compatibilidade eletromagnética
Segurança elétrica, transformador de segurança
Equipamento de instalações de corrente intensa
Certificações UL

12 V CC ... 24 V CC
10 V CC ... 30 V CC
2x 10 A (-25°C ... 55°C)
1x 20 A (-25°C ... 55°C)
2x 15 A (-25°C ... 40°C)
1x 30 A (-25°C ... 40°C)
Varistor
ca. 0,5 V
7 W ($I_{OUT} = 10 A$)

0,37 kg / 32 x 130 x 115 mm
alinhamento possível: horizontal 0 mm, vertical 50 mm
Conexão a parafuso
0,2 - 2,5 mm² / 0,2 - 2,5 mm² / 24 - 14
0,5 - 6 mm² / 0,5 - 4 mm² / 20 - 10
IP20 / III
-25 °C ... 70 °C (> 55 °C Derating)

500 V

Conformidade com diretiva EMC 2004/108/EG
EN 60950-1/VDE 0805 (SELV)
EN 50178/VDE 0160 (PELV)
UL/C-UL requerido UL 508 , UL/C-UL reconhecido UL 60950

Dados de pedido

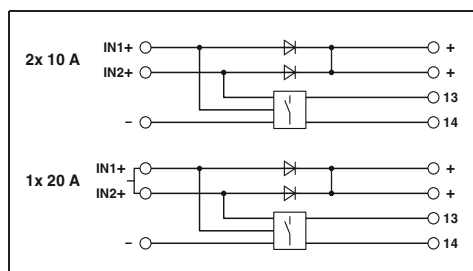
Descrição

Módulo de redundância

Tipo	Código	EMB.
TRIO-DIODE/12-24DC/2X10/1X20	2866514	1



Módulo de redundância
48 V CC, 2x 10 A, 1x 20 A



Dados técnicos

48 V CC
30 V CA ... 56 V CA
2x 10 A (-25°C ... 55°C)
1x 20 A (-25°C ... 55°C)
2x 15 A (-25°C ... 40°C)
1x 30 A (-25°C ... 40°C)

Varistor
ca. 0,65 V
14 W ($I_{OUT} = 20$ A)

0,37 kg / 32 x 130 x 115 mm
alinhamento possível: horizontal 0 mm, vertical 50 mm
Conexão a parafuso
0,2 - 2,5 mm² / 0,2 - 2,5 mm² / 24 - 14
0,5 - 6 mm² / 0,5 - 4 mm² / 20 - 10
IP20 / III
-25 °C ... 70 °C (> 55 °C Derating)

500 V
Conformidade com diretriz EMC 2004/108/EG
EN 60950-1/VDE 0805 (SELV)
EN 50178/VDE 0160 (PELV)
UL/C-UL requerido UL 508 , UL/C-UL reconhecido UL 60950

Dados de pedido

Tipo	Código	EMB.
TRIO-DIODE/48DC/2X10/1X20	2866527	1