

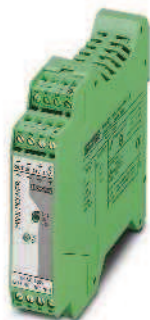
Fontes de alimentação e fontes de alimentação ininterrupta

Fontes de alimentação

Fontes de alimentação MINI POWER – para tecnologia de medição, comando e regulação

MINI POWER, 1 CA, 24 V CC

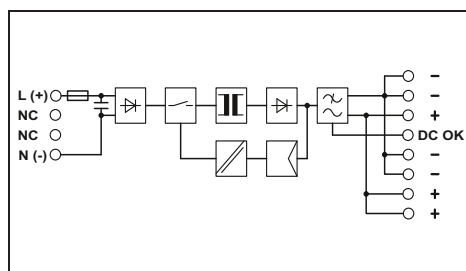
- Tecnologia de conexão com manutenção fácil devido ao conector de encaixe COMBICON codificado
- Monitoramento remoto da tensão de saída através da saída de comutação



Fonte de alimentação,
1 CA, 24 V CC, 1,3 A



Ex:



Dados técnicos

Dados de entrada	
Faixa de tensão nominal de entrada	100 V CA ... 240 V CA
Faixa de tensão de entrada CA/CC	85 V CA ... 264 V CA / 90 V CC ... 350 V CC
Faixa de frequência	45 Hz ... 65 Hz / 0 Hz
Consumo de energia (carga nominal)	0,65 A (120 V CA) / 0,25 A (230 V CA)
Limitação de corrente de pico com 25 °C (típ.) / I ² t	< 15 A / 0,6 A ² s
Tempo permissível de falha de rede (I _N , típ.)	> 20 ms (120 V CA) / > 110 ms (230 V CA)
Dados de saída	
Tensão nominal de saída	24 V CC ±1 %
Faixa de ajuste da tensão de saída	22,5 V CC ... 28,5 V CC (> 24 V potência constante)
Corrente de saída / POWER BOOST	1,3 A / 1,6 A
Ligável em paralelo / ligável em série	sim / Sim
Máx. dissipação de energia (sem / com carga nominal)	0,9 W / 4,5 W
Eficiência (típico)	> 85 % (com 230 V CA e valores nominais)
Ripple residual	< 20 mV _{SS}
Sinalização	
Sinalização CC OK	LED, saída de comando ativa
Dados Gerais	
Peso / Dimensões L x A x P	0,2 kg / 22,5 x 99 x 107 mm
Distância de montagem	alinhamento possível: horizontal 0 mm, vertical 50 mm
Tipo de conexão	Borne a parafuso plugável COMBICON
Dados de conexão rígidos / flexíveis / AWG	0,2 - 2,5 mm ² / 0,2 - 2,5 mm ² / 24 - 12
Tipo de proteção / Classe de proteção	IP20 / II (fechado no quadro de comando)
MTBF (EN 29500, 40 °C)	> 1104000 h
Temperatura ambiente (funcionamento)	-25 °C ... 70 °C (> 60 °C Derating)
Normas / Determinações	
Tensão de isolamento entrada/saída	3 kV (Teste de peça) / 4 kV (Teste típico)
Compatibilidade eletromagnética	Conformidade com diretiva EMC 2004/108/EG
Segurança elétrica	EN 60950-1/VDE 0805 (SELV)
Equipamento de instalações de corrente intensa	EN 50178/VDE 0160 (PELV)
Isolação segura	DIN VDE 0100-410, DIN VDE 0106-1010
Certificações UL	UL/C-UL requerido UL 508, UL/C-UL reconhecido UL 60950, UL ANSI/ISA-12.12.01 Class 1, Division 2, Groups A, B, C, D (Hazardous Location), NEC Classe 2 conforme UL 1310
Limitação das correntes harmônicas e principal de rede	EN 61000-3-2

Dados de pedido

Descrição	Tipo	Código	EMB.
Fonte de alimentação, chaveada	MINI-PS-100-240AC/24DC/1.3	2866446	1

Acessórios

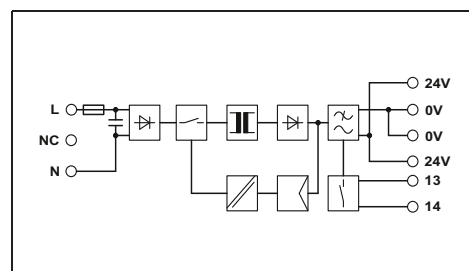
Conector de trilho de fixação (opcional), para distribuição de tensão de alimentação e sinal de dados, por dispositivo são necessárias duas peças			
---	--	--	--



Fonte de alimentação,
1 CA, 24 V CC, 1,5 A, formato plano,
Conector do trilho de fixação opcional



Ex:



Dados técnicos

Dados de entrada	
Faixa de tensão nominal de entrada	100 V CA ... 240 V CA
Faixa de tensão de entrada CA/CC	85 V CA ... 264 V CA / 90 V CC ... 350 V CC
Faixa de frequência	45 Hz ... 65 Hz
Consumo de energia (carga nominal)	0,75 A (120 V CA) / 0,45 A (230 V CA)
Limitação de corrente de pico com 25 °C (típ.) / I ² t	< 15 A / 0,6 A ² s
Tempo permissível de falha de rede (I _N , típ.)	> 35 ms (120 V CA) / > 150 ms (230 V CA)
Dados de saída	
Tensão nominal de saída	24 V CC ±1 %
Faixa de ajuste da tensão de saída	-
Corrente de saída / POWER BOOST	1,5 A / 2 A
Ligável em paralelo / ligável em série	sim / Não
Máx. dissipação de energia (sem / com carga nominal)	1,5 W / 6,5 W
Eficiência (típico)	> 84 % (com 230 V CA e valores nominais)
Ripple residual	< 40 mV _{SS}
Sinalização	
Sinalização CC OK	LED, contato de relé
Dados Gerais	
Peso / Dimensões L x A x P	0,25 kg / 35 x 99 x 95 mm
Distância de montagem	alinhamento possível: horizontal 0 mm, vertical 50 mm
Tipo de conexão	Borne a parafuso plugável COMBICON
Dados de conexão rígidos / flexíveis / AWG	0,2 - 2,5 mm ² / 0,2 - 2,5 mm ² / 24 - 12
Tipo de proteção / Classe de proteção	IP20 / II (fechado no quadro de comando)
MTBF (EN 29500, 40 °C)	> 2789000 h
Temperatura ambiente (funcionamento)	-25 °C ... 70 °C (> 60 °C Derating)
Normas / Determinações	
Tensão de isolamento entrada/saída	3 kV (Teste de peça) / 4 kV (Teste típico)
Compatibilidade eletromagnética	Conformidade com diretiva EMC 2004/108/EG
Segurança elétrica	EN 60950-1/VDE 0805 (SELV)
Equipamento de instalações de corrente intensa	EN 50178/VDE 0160 (PELV)
Isolação segura	DIN VDE 0100-410, DIN VDE 0106-1010
Certificações UL	UL/C-UL requerido UL 508, UL/C-UL reconhecido UL 60950, UL ANSI/ISA-12.12.01 Class 1, Division 2, Groups A, B, C, D (Hazardous Location)
Limitação das correntes harmônicas e principal de rede	EN 61000-3-2

Dados de pedido

Descrição	Tipo	Código	EMB.
Fonte de alimentação, chaveada	MINI-SYS-PS-100-240AC/24DC/1.5	2866983	1

Acessórios

Conector de trilho de fixação (opcional), para distribuição de tensão de alimentação e sinal de dados, por dispositivo são necessárias duas peças			
ME 17,5 TBUS 1,5/5-ST-3,81 GN	2709561	10	



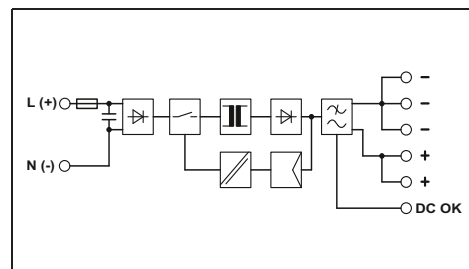
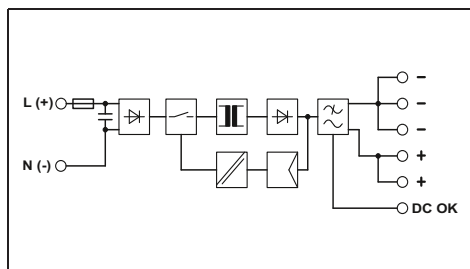
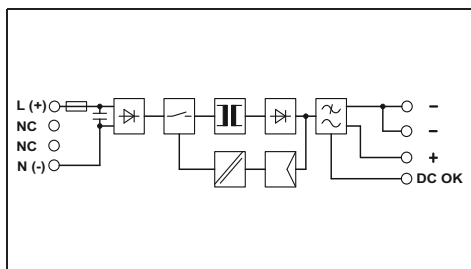
Fonte de alimentação,
1 CA, 24 V CC, 2 A



Fonte de alimentação,
1 CA, 24 V CC, 100 W
NEC Classe 2



Fonte de alimentação,
1 CA, 24 V CC, 4 A



Dados técnicos

100 V CA ... 240 V CA
85 V CA ... 264 V CA / 90 V CC ... 350 V CC
45 Hz ... 65 Hz / 0 Hz
0,7 A (120 V CA) / 0,4 A (230 V CA)
< 15 A / 4,1 A^s
> 35 ms (120 V CA) / > 170 ms (230 V CA)

24 V CC ±1 %
22,5 V CC ... 28,5 V CC (> 24 V potência constante)

2 A / 2,9 A
sim / Sim
2 W / 7 W
> 88 % (com 230 V CA e valores nominais)
< 20 mV_{SS}

LED, saída de comando ativa

0,25 kg / 45 x 99 x 107 mm
alinhamento possível: horizontal 0 mm, vertical 50 mm
Borne a parafuso plugável COMBICON
0,2 - 2,5 mm² / 0,2 - 2,5 mm² / 24 - 12
IP20 / II (fechado no quadro de comando)
> 507981 h
-25 °C ... 70 °C (> 60 °C Derating)

3 kV (Teste de peça) / 4 kV (Teste típico)
Conformidade com diretiva EMC 2004/108/EG
EN 60950-1/VDE 0805 (SELV)
EN 50178/VDE 0160 (PELV)
DIN VDE 0100-410, DIN VDE 0106-1010
UL/C-UL requerido UL 508, UL/C-UL reconhecido UL 60950,
UL ANSI/ISA-12.12.01 Class I, Division 2, Groups A, B, C, D
(Hazardous Location), NEC Classe 2 conforme UL 1310

EN 61000-3-2

Dados de pedido

Tipo	Código	EMB.
MINI-PS-100-240AC/24DC/2	2938730	1

Acessórios

--	--	--

Dados técnicos

100 V CA ... 240 V CA
85 V CA ... 264 V CA / 90 V CC ... 350 V CC
45 Hz ... 65 Hz / 0 Hz
1,3 A (120 V CA) / 0,8 A (230 V CA)
< 15 A / 2,1 A^s
> 20 ms (120 V CA) / > 100 ms (230 V CA)

24 V CC ±1 %
22,5 V CC ... 26 V CC (> 24 V potência constante)

3,8 A
sim / Sim
2,5 W / 12 W
> 88 % (com 230 V CA e valores nominais)
< 40 mV_{SS}

LED, saída de comando ativa

0,4 kg / 67,5 x 99 x 107 mm
alinhamento possível: horizontal 0 mm, vertical 50 mm
Borne a parafuso plugável COMBICON
0,2 - 2,5 mm² / 0,2 - 2,5 mm² / 24 - 12
IP20 / II (fechado no quadro de comando)
> 815000 h
-25 °C ... 70 °C (> 60 °C Derating)

3 kV (Teste de peça) / 3 kV (Teste típico)
Conformidade com diretiva EMC 2004/108/EG
EN 60950-1/VDE 0805 (SELV)
EN 50178/VDE 0160 (PELV)
DIN VDE 0100-410, DIN VDE 0106-1010
UL/C-UL requerido UL 508, UL/C-UL reconhecido UL 60950,
UL ANSI/ISA-12.12.01 Class I, Division 2, Groups A, B, C, D
(Hazardous Location), NEC Classe 2 conforme UL 1310

EN 61000-3-2

Dados de pedido

Tipo	Código	EMB.
MINI-PS-100-240AC/24DC/C2LPS	2866336	1

Acessórios

--	--	--

Dados técnicos

100 V CA ... 240 V CA
85 V CA ... 264 V CA / 90 V CC ... 350 V CC
45 Hz ... 65 Hz / 0 Hz
1,3 A (120 V CA) / 0,8 A (230 V CA)
< 15 A / 2,1 A^s
> 20 ms (120 V CA) / > 100 ms (230 V CA)

24 V CC ±1 %
22,5 V CC ... 28,5 V CC (> 24 V potência constante)

4 A / 5 A
sim / Sim
2,5 W / 12 W
> 88 % (com 230 V CA e valores nominais)
< 20 mV_{SS}

LED, saída de comando ativa

0,4 kg / 67,5 x 99 x 107 mm
alinhamento possível: horizontal 0 mm, vertical 50 mm
Borne a parafuso plugável COMBICON
0,2 - 2,5 mm² / 0,2 - 2,5 mm² / 24 - 12
IP20 / II (fechado no quadro de comando)
> 815000 h
-25 °C ... 70 °C (> 60 °C Derating)

3 kV (Teste de peça) / 3 kV (Teste típico)
Conformidade com diretiva EMC 2004/108/EG
EN 60950-1/VDE 0805 (SELV)
EN 50178/VDE 0160 (PELV)
DIN VDE 0100-410, DIN VDE 0106-1010
UL/C-UL requerido UL 508, UL/C-UL reconhecido UL 60950,
UL ANSI/ISA-12.12.01 Class I, Division 2, Groups A, B, C, D
(Hazardous Location)

EN 61000-3-2

Dados de pedido

Tipo	Código	EMB.
MINI-PS-100-240AC/24DC/4	2938837	1

Acessórios

--	--	--

Fontes de alimentação e fontes de alimentação ininterrupta

Fontes de alimentação

Fontes de alimentação MINI POWER – para tecnologia de medição, comando e regulação

MINI POWER, 1 CA, de 5 a 15 V CC

- Tecnologia de conexão com manutenção fácil devido ao conector de encaixe COMBICON codificado
- Monitoramento remoto da tensão de saída através da saída de comutação

MINI POWER, 5 e 10-15 V CC

- Tensão de saída ajustável de 4,5 a 5,5 V CC, ou de 10 a 15 V CC

MINI POWER, ±15 V CC

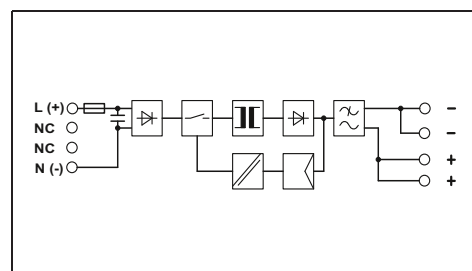
- Para a alimentação de amplificadores de operação



Fonte de alimentação,
1 CA, 5 V CC, 3 A



Ex:



Dados técnicos

Dados de entrada	100 V CA ... 240 V CA
Faixa de tensão nominal de entrada	85 V CA ... 264 V CA / 90 V CC ... 350 V CC
Faixa de tensão de entrada CA/CC	45 Hz ... 65 Hz / 0 Hz
Faixa de frequência	0,4 A (120 V CA) / 0,2 A (230 V CA)
Consumo de energia (carga nominal)	< 15 A / 1,5 A ² s
Limitação de corrente de pico com 25 °C (tip) / I ² t	> 30 ms (120 V CA) / > 140 ms (230 V CA)
Tempo permissível de falha de rede (I _N , típ.)	
Dados de saída	5 V CC ±1 %
Tensão nominal de saída	4,5 V CC ... 5,5 V CC (> 5 V com potência constante)
Faixa de ajuste da tensão de saída	
Corrente de saída / POWER BOOST	3 A / 5 A
Ligável em paralelo / ligável em série	sim / Sim
Máx. dissipação de energia (sem / com carga nominal)	1 W / 5 W
Eficiência (típico)	> 73 % (com 230 V CA e valores nominais)
Rypple residual	< 40 mV _{SS}
Sinalização	LED
Sinalização CC OK	
Dados Gerais	0,17 kg / 22,5 x 99 x 107 mm
Peso / Dimensões L x A x P	alinhamento possível: horizontal 0 mm, vertical 50 mm
Distância de montagem	Borne a parafuso plugável COMBICON
Tipo de conexão	0,2 - 2,5 mm ² / 0,2 - 2,5 mm ² / 24 - 12
Dados de conexão rígidos / flexíveis / AWG	IP20 / II (fechado no quadro de comando)
Tipo de proteção / Classe de proteção	> 500000 h
MTBF (EN 29500, 40 °C)	-25 °C ... 70 °C (> 60 °C Derating)
Temperatura ambiente (funcionamento)	
Normas / Determinações	3 kV (Teste de peça) / 4 kV (Teste típico)
Tensão de isolamento entrada/saída	Conformidade com diretiva EMC 2004/108/EG
Compatibilidade eletromagnética	EN 60950-1/VDE 0805 (SELV)
Segurança elétrica	EN 50178/VDE 0160 (PELV)
Equipamento de instalações de corrente intensa	DIN VDE 0100-410, DIN VDE 0106-1010
Isolação segura	UL/C-UL requerido UL 508, UL/C-UL reconhecido UL 60950,
Certificações UL	UL ANSI/ISA-12.12.01 Class I, Division 2, Groups A, B, C, D (Hazardous Location)
Limitação das correntes harmônicas e principal de rede	EN 61000-3-2

Dados de pedido

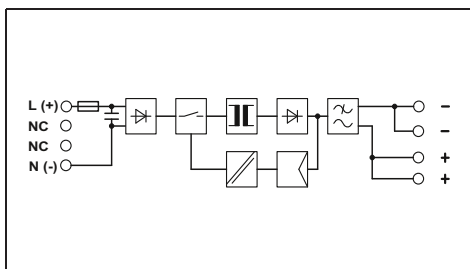
Descrição	Tipo	Código	EMB.
Fonte de alimentação, chaveada	MINI-PS-100-240AC/ 5DC/3	2938714	1



**Fonte de alimentação,
1 CA, 10-15 V CC, 2 A**



Ex:



Dados técnicos

100 V CA ... 240 V CA
85 V CA ... 264 V CA / 90 V CC ... 350 V CC
45 Hz ... 65 Hz / 0 Hz
0,4 A (120 V CA) / 0,2 A (230 V CA)
< 15 A / 1,7 A^{2s}
> 20 ms (120 V CA) / > 120 ms (230 V CA)

12 V CC ±1 %
10 V CC ... 15 V CC (> 12 V com potência constante)

2 A / 2,3 A
sim / Sim
< 1 W / < 7 W
> 86 % (com 230 V CA e valores nominais)
< 20 mV_{SS}

LED

0,25 kg / 45 x 99 x 107 mm
alinhamento possível: horizontal 0 mm, vertical 50 mm
Borne a parafuso plugável COMBICON
0,2 - 2,5 mm² / 0,2 - 2,5 mm² / 24 - 12
IP20 / II (fechado no quadro de comando)
> 507000 h
-25 °C ... 70 °C (> 60 °C Derating)

3 kV (Teste de peça) / 4 kV (Teste típico)
Conformidade com diretiz EMC 2004/108/EG
EN 60950-1/VDE 0805 (SELV)
EN 50178/VDE 0160 (PELV)
DIN VDE 0100-410, DIN VDE 0106-1010
UL/C-UL requerido UL 508, UL/C-UL reconhecido UL 60950,
UL ANSI/ISA-12.12.01 Class I, Division 2, Groups A, B, C, D
(Hazardous Location)

EN 61000-3-2

Dados de pedido

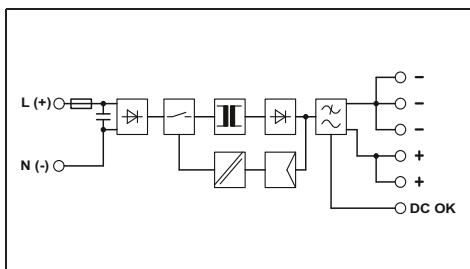
Tipo	Código	EMB.
MINI-PS-100-240AC/10-15DC/2	2938756	1



**Fonte de alimentação,
1 CA, 10-15 V CC, 8 A**



Ex:



Dados técnicos

100 V CA ... 240 V CA
85 V CA ... 264 V CA / 90 V CC ... 350 V CC
45 Hz ... 65 Hz / 0 Hz
1,3 A (120 V CA) / 0,8 A (230 V CA)
< 15 A / 2,1 A^{2s}
> 20 ms (120 V CA) / > 20 ms (230 V CA)

12 V CC ±1 %
10 V CC ... 15 V CC (> 12 V com potência constante)

8 A / 6,6 A
sim / Sim
< 2,5 W / < 12 W
> 88 % (com 230 V CA e valores nominais)
< 40 mV_{SS}

LED, saída de comando ativa

0,4 kg / 67,5 x 99 x 107 mm
alinhamento possível: horizontal 0 mm, vertical 50 mm
Borne a parafuso plugável COMBICON
0,2 - 2,5 mm² / 0,2 - 2,5 mm² / 24 - 12
IP20 / II (fechado no quadro de comando)
> 984000 h
-25 °C ... 70 °C (> 60 °C Derating)

3 kV (Teste de peça) / 3 kV (Teste típico)
Conformidade com diretiz EMC 2004/108/EG
EN 60950-1/VDE 0805 (SELV)
EN 50178/VDE 0160 (PELV)
DIN VDE 0100-410, DIN VDE 0106-1010
UL/C-UL requerido UL 508, UL/C-UL reconhecido UL 60950,
UL ANSI/ISA-12.12.01 Class I, Division 2, Groups A, B, C, D
(Hazardous Location)

EN 61000-3-2

Dados de pedido

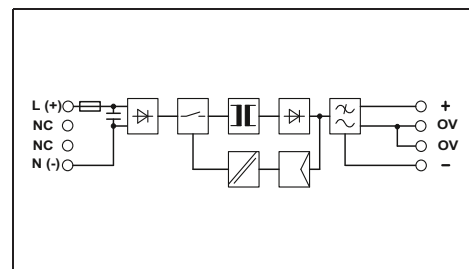
Tipo	Código	EMB.
MINI-PS-100-240AC/10-15DC/8	2866297	1



**Fonte de alimentação,
1 CA, ±15 V CC, 1 A**



Ex:



Dados técnicos

100 V CA ... 240 V CA
85 V CA ... 264 V CA / 90 V CC ... 350 V CC
45 Hz ... 65 Hz / 0 Hz
0,6 A (120 V CA) / 0,4 A (230 V CA)
< 35 A / 4 A^{2s}
> 30 ms (120 V CA) / > 150 ms (230 V CA)

± 15 V CC ±1 %
-

1 A / 1,5 A
sim / Sim
2 W / 8 W
> 80 % (com 230 V CA e valores nominais)
< 30 mV_{SS}

LED

0,25 kg / 45 x 99 x 107 mm
alinhamento possível: horizontal 0 mm, vertical 50 mm
Borne a parafuso plugável COMBICON
0,2 - 2,5 mm² / 0,2 - 2,5 mm² / 24 - 12
IP20 / II (fechado no quadro de comando)
> 500000 h
-25 °C ... 70 °C (> 60 °C Derating)

3 kV (Teste de peça) / 4 kV (Teste típico)
Conformidade com diretiz EMC 2004/108/EG
EN 60950-1/VDE 0805 (SELV)
EN 50178/VDE 0160 (PELV)
DIN VDE 0100-410, DIN VDE 0106-1010
UL/C-UL requerido UL 508, UL/C-UL reconhecido UL 60950,
UL ANSI/ISA-12.12.01 Class I, Division 2, Groups A, B, C, D
(Hazardous Location), NEC Classe 2 conforme UL 1310

EN 61000-3-2

Dados de pedido

Tipo	Código	EMB.
MINI-PS-100-240AC/2X15DC/1	2938743	1