

## COLUNA LUMINOSA LTA

- \* Diversas funções iluminação fixa, piscante e piscante com alarme sonoro.
- \* Diversos formas de instalação, direta ou com base.
- \* De alta eficiência, prova da água e corrosão.
- \* Diversas cores lentes :vermelho, verde, amarelo, azul e incolor.

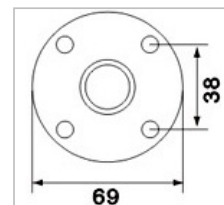
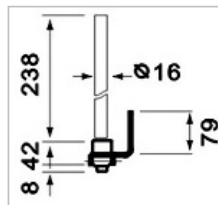
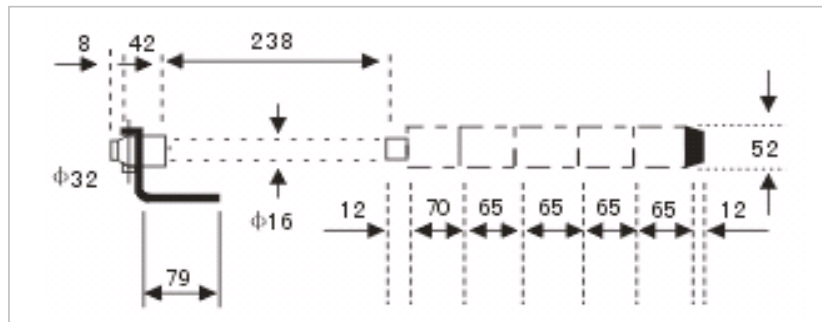


### Característica Técnica

Modelo	LTA-205( )T	LTA-205( )W	LTA-205( )WJ
Alimentação	24Vcc, 110Vca e 220Vca		
Tipo de lâmpada	12Vca, 5W( Ba15s )		
Consumo	5W por lâmpada		
Indicação	Luz fixa, piscante ou piscante com alarme sonora		
Cores das lentes	Vermelha, verde, amarela, azul ou incolor		
Temperatura do trabalho	-20°C~+50°C		
Material do invólucro	Policarbonato		
Forma de instalação	com suporte ou base ( fornecido )		
Diâmetro	Ø 52mm		
Conexão	Cabo		

( ) Conforme numero 1 = 1 lente, 2 = 2 lentes, 3 = 3 lentes assim por diante

### Medida dimensional



### Esquema de ligação

