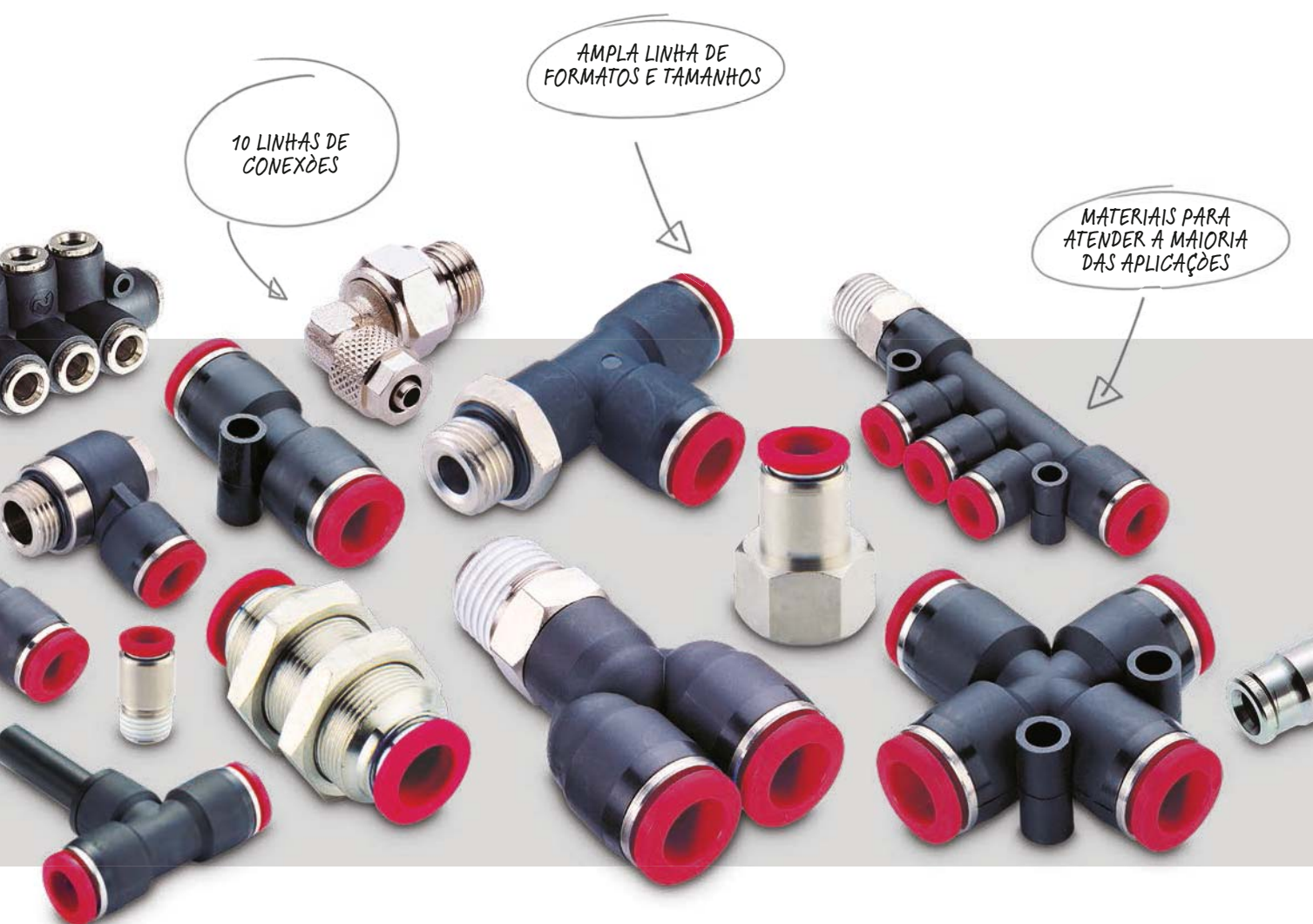


# CONEXÕES, MANGUEIRAS E ACESSÓRIOS

O grupo de produtos mais associado com a marca 'Enots', as conexões são de vital importância, uma vez que elas são usadas para conectar todos os outros produtos e fazê-los funcionar. O Norgren Express inclui as linhas push-in em composite, latão e aço inoxidável para todos os tipos de aplicações e com economia de mão de obra.

Temos, linha de conexões de compressão apropriadas para a indústria pesada e até mesmo uma conexão push in adequada para sistemas de freios de veículos. Inclui uma seleção inteira de conectores BSP, reguladores de fluxo, válvulas de retenção, fusíveis de ar, pistolas de ar, tubos flexíveis e engate rápido e você tem uma das maiores linhas de acessórios da indústria.



# SILENCIADORES

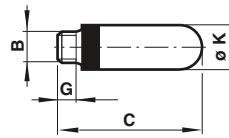
## PLÁSTICO POROSO M/S E T40

Reduz o nível de ruído em equipamento pneumático

Compacto, eficiente e leve

Pressão de operação -1 a 10 bar

Temperatura de operação -20°C a +80°C



### Métrica BSP

Modelo	Métrica e BSPP (B)	C	G	Ø K
M/S0	M5	23	4	6,5
M/S1	G1/8	34	6,5	12,5
M/S2	G1/4	42,5	8	15,5
M/S3	G3/8	67,5	11	18,5
M/S4	G1/2	77,5	11	23
M/S6	G3/4	131,5	15	38
M/S8	G1	162	20	49

### Polegada NPT

Modelo	NPT (B)	C	G	Ø K
C/S1	NPT 1/8	34	6,5	12,5
C/S2	NPT 1/4	42,5	8	15,5
C/S3	NPT 3/8	67,5	11	18,5
C/S4	NPT 1/2	77,5	11	23
C/S6	NPT 3/4	131,5	15	38
C/S8	NPT 1	162	20	49

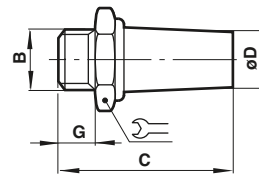
## BRONZE SINTERIZADO T40

Reduz o nível de ruído em equipamento pneumático

Compacto e eficiente

Pressão de operação máx. 10 bar

Temperatura de operação -20°C a +80°C



### Métrica BSPT

Modelo	BSPT (B)	C	Ø D	G	⌀
T40B1800	R1/8	27,5	9,5	9,5	13
T40B2800	R1/4	36	12	11	17
T40B3800	R3/8	46,5	17	12,5	22
T40B4800	R1/2	60	20	16	27
T40B6800	R3/4	85	26	19	32
T40B8800	R1	88,5	31	22,5	41

### Polegada NPT

Modelo	NPT (B)	C	Ø D	G	⌀
MS001A	NPT 1/8	27,5	9,5	9,5	7/16
MS002A	NPT 1/4	36	12	11	9/16
MS003A	NPT 3/8	46,5	17	12,5	11/16
MS004A	NPT 1/2	60	20	16	7/8
MS006A	NPT 3/4	85	26	19	1 1/16
MS008A	NPT 1	88,5	31	22,5	1 5/16

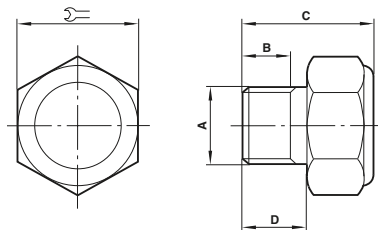
## FILTROS DE EXAUSTÃO

Evita o ingresso de particulados com mínima restrição ao fluxo

Robusto e compacto

Pressão de operação 0 a 10 bar

Temperatura de operação -20°C a +80°C



### Métrica BSP

Modelo	BSPP (A)	B	C	D	⌀
M/1511	G1/8	6	16	8	15
M/1512	G1/4	8	22	10	23,5
M/1514	G1/2	10,5	25	13	30,5
M/1516	G3/4	14	31	16	42,5
M/1518	G1	15	35	19	47

### Polegada NPT

Modelo	NPT (A)	B	C	D	⌀
MV001A	NPT 1/8	6	16	8	7/16
MV002A	NPT 1/4	8	22	10	9/16
MV004A	NPT 1/2	10,5	25	13	7/8
MV006A	NPT 3/4	14	31	16	1 1/16
MV008A	NPT 1	15	35	19	1 5/16

Para mais informações, visite a [store.norgren.com/br](http://store.norgren.com/br) e utilize a nova função de busca. Se você não encontrou a opção que busca então entre em contato com seu time Express.

## SILENCIADORES

## SILENCIADORES PARA SERVIÇOS PESADOS QUIETAIRE Séries MA e MB



Reduz o nível de ruído em equipamento pneumático  
Evita os riscos de linhas de exaustão aberta  
Resistente à corrosão  
Alta vazão com baixa contra-pressão  
Tela de latão e corpo em alumínio proporciona maior vazão, longa vida útil e limpeza do elemento  
Evita o ingresso de particulados, partículas abrasivas, poeiras e outros contaminantes nos orifícios de exaustão abertos

### CARACTERÍSTICAS TÉCNICAS

**Fluido:**

Air comprimido, filtrado, lubrificado e não lubrificado, gases inertes

**Pressão de operação:**

-1 a 20 bar

**Temperatura ambiente**

-20°C a +80°C

**Operação:**

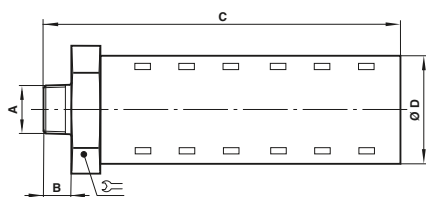
Silenciador de exaustão

**Montagem:**

Diretamente no orifício de exaustão

### MATERIAIS

Corpo e invólucro em alumínio, tela em latão.



### Métrica BSP

ROSCA MACHO					
Modelo	Rosca (A)	B	C	ØD	
MB001B	R1/8	9	51	21	21
MB002B	R1/4	13	55	21	21
MB003B	R3/8	13	88	32	32
MB004B	R1/2	17	92	32	32
MB006B	R3/4	20	134	51	51
MB008B	R1	23	138	51	51

### Polegada NPT

ROSCA MACHO					
Modelo	Rosca Size (A)	B	C	ØD	
MB001A	NPT 1/8	9	51	21	21
MB002A	NPT 1/4	13	55	21	21
MBP03A	NPT 3/8	13	55	21	21
MB004A	NPT 1/2	17	92	32	32
MB006A	NPT 3/4	20	134	51	51
MB008A	NPT 1	23	138	51	51

Para mais informações, visite a [store.norgren.com/br](http://store.norgren.com/br) e utilize a nova função de busca. Se você não encontrou a opção que busca então entre em contato com seu time Express.